

**СОДЕРЖАНИЕ:**

N	Наименование	Страница
	Указания употребления каталога	3
	Идентификация групп электротельфера	4
1	Редуктор подъема	5
1.1	Комплектация : редуктор подъема, электродвигатель	5
1.2	Редуктор подъема – базисного изготовления	5
1.3	Редуктор подъема с дисковым электромагнитным тормозом	7
2	Тело	8
3	Барабан в комплекте, канат	10
4	Канатоукладчик	11
5	Муфта	12
5.1	Муфта зубчатая	12
5.2	Упругая муфта	13
6	Траверса с роликом в комплекте	14
7	Блок роликов	14
8	Ограничитель груза	16
9	Подвеска	17
10	Электродвигатель подъема	18
10.1	Детали, монтированные к электродвигателю подъема	18
11	Механизм передвижения - нормальная строительная высота	18
12	Блок управления	20
	Приложение №1 – Образец заявки	27

**Настоящий каталог соответствует следующим нормативным документам:**

**Болгарские нормы:** БДС EN 60204-1:2006/A1:2009 "Safety machinery-Electrical equipment of machines – Part 1:General requirements"

БДС EN 14492-2:2006+A1:2009 "Cranes- |Power driven winches and hoists-Part 2:Power driven hoists"

БДС EN 60034-1:2010 "Rotating electrical machines-Part 1: Rating and performance"

БДС EN 60034-5:2007 "Rotating electrical machines-Part 5: Degrees of protection provided by the integral design of rotating electrical machines (IP code)- Classification"

**Немецкие нормы:**

DIN 15020-1-1974 "Lifting Appliances, Principles Relating to Rope Drives; Calculation and Construction"

FEM 9.511 "Rules for the design of series lifting equipment; Classification of mechanisms"

FEM 9.661 "Rules for the design of series lifting equipment; Dimensions and design of rope reeving components"

FEM 9.681 "Rules for the design of series lifting equipment; Selection of travelling motors"

FEM 9.682 "Rules for the design of series lifting equipment; Selection of lifting motors"

FEM 9.755 "Measure for achieving safe working periods for motorized serial hoist units (S.W.P.)"

FEM 9.811 "Rules for the design of series lifting equipment; Specification of electric hoists"

**Российские нормы:**ТР ТС 010/2011 технический регламент ТС о безопасности машин и оборудования

**Заказ должен содержать:**

1. Тип, заводской номер, год производства электротельфера согласно заводской этикетке и группе режима работы.
2. Наименование и номер по каталогу требуемой части
3. Количество требуемой части
4. Части электрооборудования: тип, напряжение, частота согласно их заводским этикеткам
5. Номер каталога в конце последней строчки каждой страницы
6. Вид доставки
7. Адресс доставки

Образец заказа запасных частей указан в Применении 1.

Адресс заказа запасных частей:

## **М В Я Н Т Р А АД**

**Неофит Рилски № 10, 5300 Габрово, България**

**тел. ++359 66 801306**

**факс ++359 66 801292**

**e-mail: yantra@yantra.bg**

## УКАЗАНИЯ УПОТРЕБЛЕНИЯ КАТАЛОГА

Настоящий каталог относится к всем частям, которыми изготавливаются электротельферы МТУ

В таблицах указаны номера фигур и позиций, а на противоположной стороне – наименование, число, номер по каталогу конкретного изготовления. Если в данной группе или подгруппе только одна иллюстрация, она может быть цитирована после оглавления и отсутствовать в колонке таблицы. Иллюстрации с большим числом позиций снабжены координатной сетью: координаты позиций цитированы в колонке "место позиции".

Узлы, позиции которых даны в скобках "[ ]", не разбираются и их доставляют комплектом. В скобках "( )" даны номера стандартизированных элементов: болты, гайки, обеспечивающие кольца и пр.; в принципе они не доставляются производителем в качестве запасных частей, но это не препятствует клиенту их заказывать. Их изобразили и описали для удобства обслуживания электротельфера. При замене нужно обращать внимание на соблюдение класса крепости скрепляющих элементов.

Символы, даны в колонках:

"-" - отсутствует в данном изготовлении;

"+" - наличествует в данном изготовлении;

В таблицах ниже даны скорости и высоты подъема электротельферов серии МТУ и их обозначения.

Скорость подъема-обозначение	V1		V2	
Полиспаст	2/1	4/1	2/1	4/1
Габарит	Скорость подъема: основная/уменьшенная, м/мин			
МТУ300 МТУ400 МТУ500 МТУ600	8 8/2	4 4/1	12 12/2	6 6/1

Габарит	Полиспаст	Изготовление	Высота подъема-обозначение				
			H1	H2	H3	H4	H5
			Высота подъема, м				
МТУ300	2/1	NCB, St.	6,3	9	12,5	18	25
	4/1	NCB, St.	-	-	6,3	9	12,5
МТУ400	2/1	NCB, St.	6,3	9	12,5	18	25
	4/1	NCB, St.	-	-	6,3	9	12,5
МТУ500	2/1	NCB, St.	6,3	9	12,5	18	25
	4/1	NCB, St.	-	-	6,3	9	12,5
МТУ600	2/1	NCB, St.	6,3	9	12,5	18	25
	4/1	NCB, St.	-	-	6,3	9	12,5

Другие обозначения, использованных в каталоге:

Обозначение	Наименование	Обозначение	Наименование
<b>Q</b>	Грузоподъемность	<b>S</b>	Полиспаст
<b>dr</b>	Диаметр каната	<b>St</b>	Стационарное изготовление
<b>Vt</b>	Скорость передвижения	<b>N</b>	Изготвл. с тележкой, нормальная строит. высота
<b>V</b>	Скорость подъема		

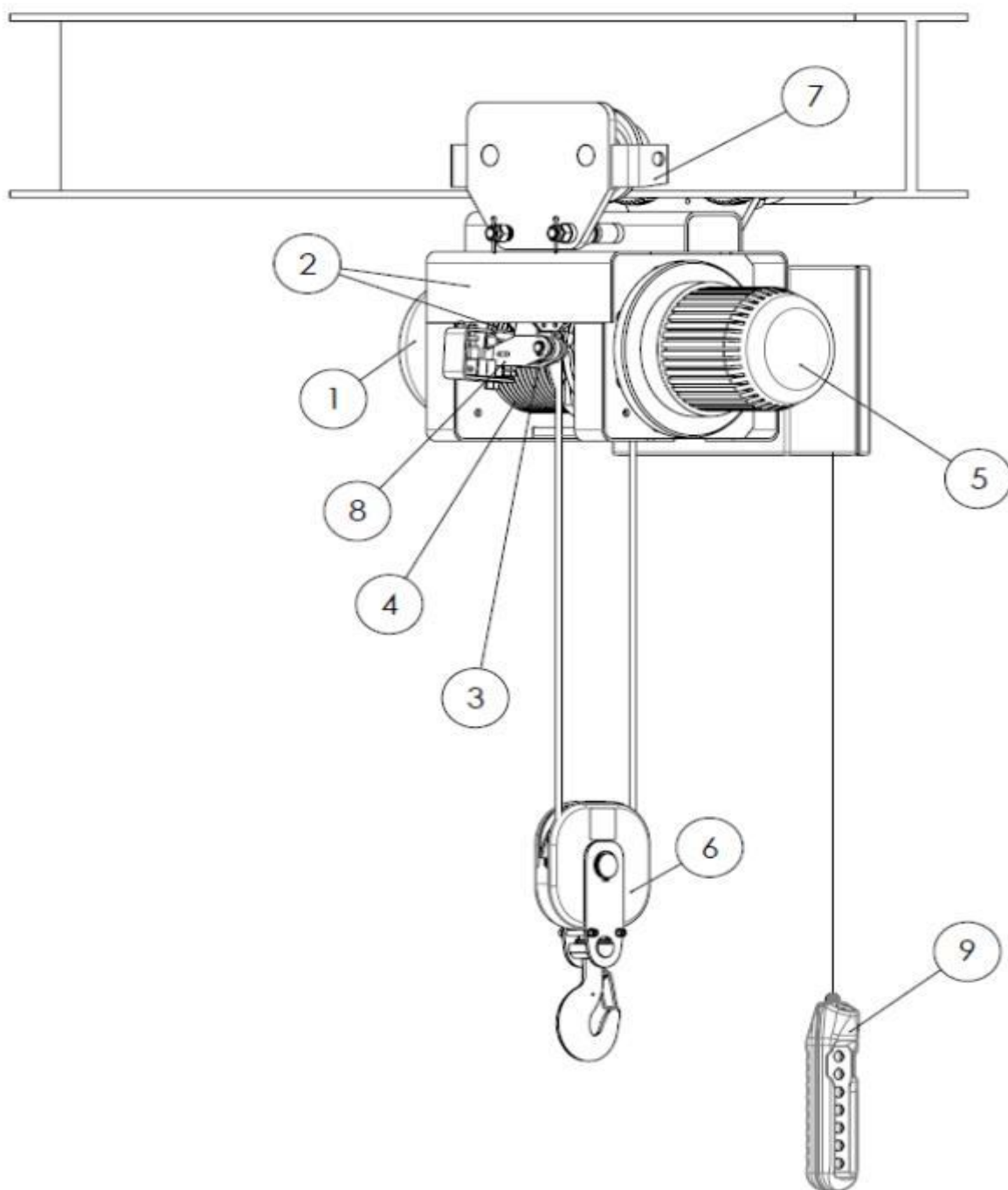
### Примечание:

В настоящем каталоге рассмотрены электротельферы скорости подъема V1 и V2; габариты от МТУ 300 до МТУ 600.

**ПРОИЗВОДИТЕЛЬ СОХРАНЯЕТ ЗА СОБОЙ ПРАВО ИЗМЕНЯТЬ КАТАЛОГ ЧАСТЕЙ**

## ИДЕНТИФИКАЦИЯ ГРУПП ЭЛЕКТРОТЕЛЬФЕРА

Группы электротельферов идентифицированы согласно **ISO 10973:1995(E)** на фиг. 1 и табл. 0.3



фиг.1

Таблица 0.3

Фиг.	Поз.	группа	Наименование	Страница	Примечание
1	1	1	Редуктор подъема	5	
1	2	2	Корпус с системой выключения, барабаном, канатоукладыванием, канатом, соединительным комплектом	8÷11	
1	3	3	Подвеска	17	
1	4	4	Муфта	12	
1	5	5	Электродвигатель подъема	18	
1	6	6	Блок роликов	14	
1	7	7	Механизм передвижения	18	
1	8	8	Ограничитель груза	16	Ограничитель груза типа МОТ
1	9	9	Блок управления	20	

## 1. Редуктор подъема

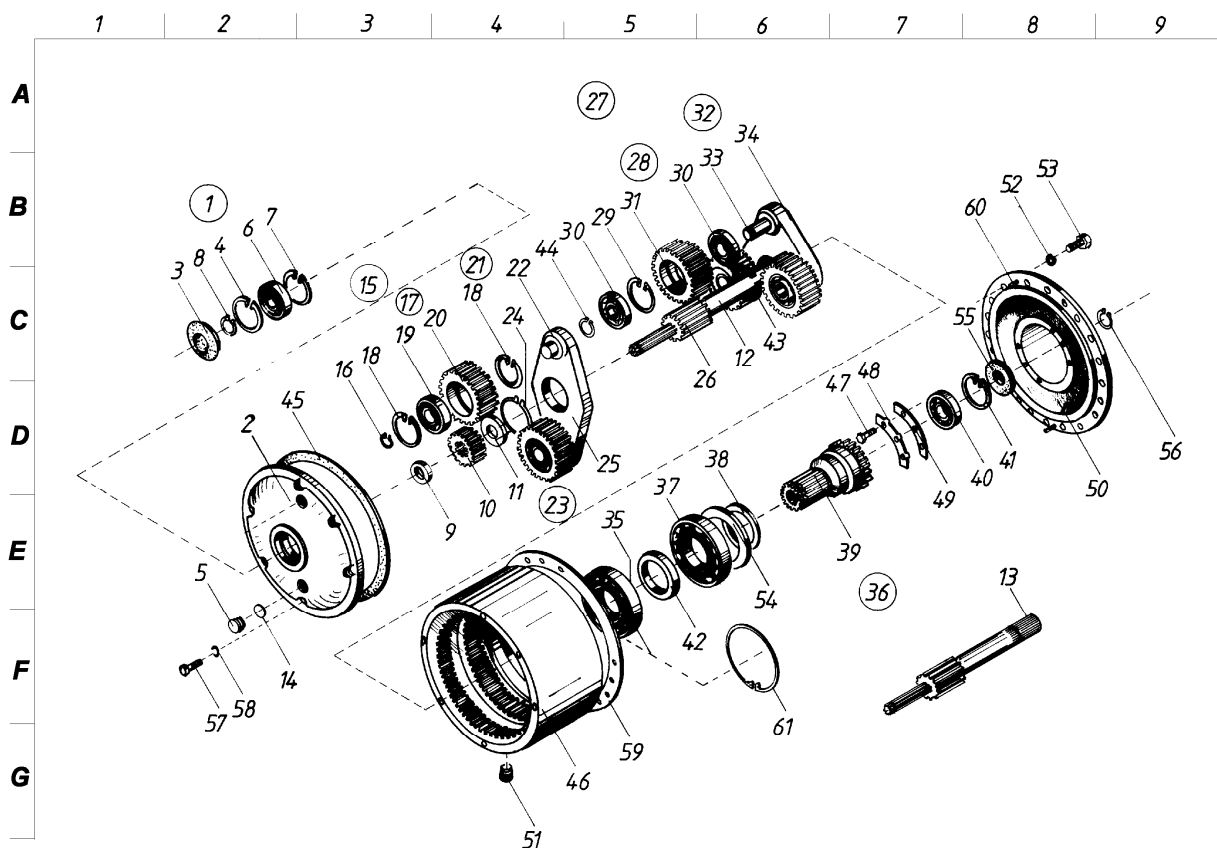
### 1.1. Комплектация: редуктор подъема, электродвигатель

Таблица 1.1

Габарит	Скорость подъема (обозначение по табл. 0.1)	Электродвигатель односкоростный	Электродвигатель двухскоростный
		тип	тип
МТУ300	V1	КГ 1608-6	КГ 2110-24/6
	V2	КГ 1608-4	КГ 2110-24/4
МТУ400	V1	КГ 2008-6	КГ 2612-24/6
	V2	КГ 2008-4	КГ 2612-24/4
МТУ500	V1	КГ 2011-6	КГ 2714-24/6
	V2	КГ 2012-4	КГ 2714-24/4
МТУ600	V1	КГ 2412-6	КГ 3317-24/6
	V2	КГ 2714-4	КГ 3317-24/4

## 1.2. Редуктор подъема – базисного изготовления

### 1.2.1. Редукторы подъема – фиг. 2

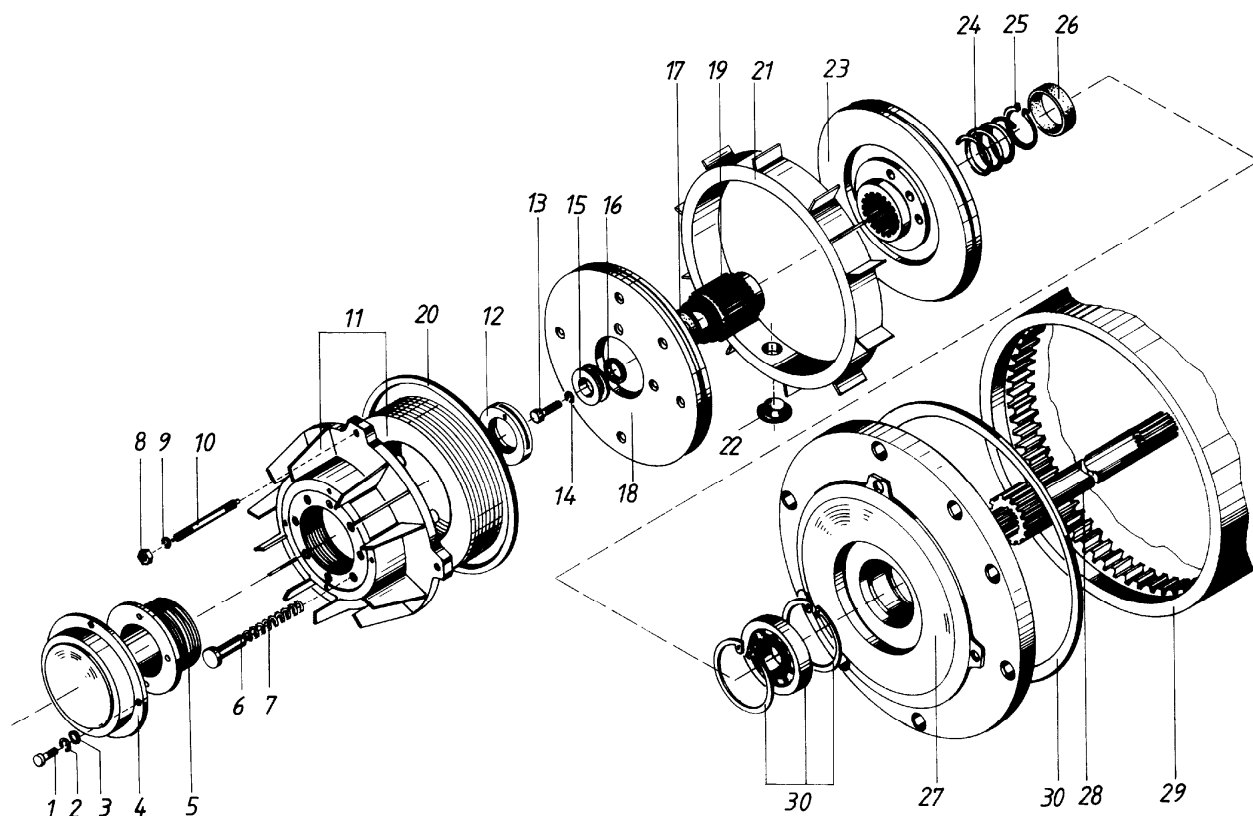


фиг.2

Таблица 1.2

Место пози- ций	Поз	Позиции, обозначены по фиг. 2		Изготовление	Высота подъема	Шт	Каталожный номер			
		Наименование								
1	2	3		4	5	6	7	8	9	10
		Редуктор (поз. 1, 15, 27, 48-60)		N,St	H1+H5	1	141669	158017	158025	158033
B2	1	<b>Вал входящий</b> (поз. 2-12)		N,St	H1+H5	1	576162	158254	158254	158266
D2	2	Крышка		N,St	H1+H5	1	186182	186184	186184	186185
C2	3	Резиновая крышка		N,St	H1+H5	1	186183	186186	186186	186186
B2	(4)	Кольцо	BDS 2170-77	N,St	H1+H5	1	A47	A62	A62	A62
E2	5	Пробка		N,St	H1+H5	1	170527	170527	170527	170527
B2	(6)	Подшипник	BDS 4843-84	N,St	H1+H5	1	6204	6305	6305	6206
B2	7	Кольцо предохранительное		N,St	H1+H5	1	160067	160096	160096	160096
B2	(8)	Кольцо	BDS 2170-77	N,St	H1+H5	2	B20	B25	B25	B30
E4	9	Втулка дистанционная		N,St	H1+H5	1	126778	180099	180099	162613
E4	10	Солн. зубчатое колесо		N,St	H1+H5	1	162779	162102	162102	162021
D4	11	Втулка компенсирующая		N,St	H1+H5	1	160071	162107	162107	162023
C6	12	Вал		N,St	H1+H5	1	162714	162212	162212	162177
C3	15	<b>Передача I комплект</b>	(поз. 16,17,21)	N,St	H1-H5	1	158453	158304	158304	158307
C3	(16)	Кольцо	БДС 2170-77	N,St	H1-H5	2	B25	B30	B30	B40
C3	17	<b>Планетарное зубчатое колесо</b>	(поз. 18-20)	N,St	H1-H5	2	162931	000724	000724	162540
C3,C4	(18)	Кольцо	БДС 2170-77	N,St	H1-H5	2	A47	-	-	A80
C3	(19)	Шарик. подшипник	БДС 4843-84	N,St	H1-H5	1	6204	6206	6206	6208
C4	20	Планетарное зубчатое колесо		N,St	H1-H5	1	162933	000723	000723	162514
B4	21	<b>Водило I</b>	( поз.22,23)	N,St	H1-H5	1	162932	162217	162217	162516
C4	22	Ось		N,St	H1-H5	1	162709	162096	162096	162157
E4	23	<b>Водило зубч. колесо</b>	( поз.24-26)	N,St	H1-H5	2	162929	162220	162220	162518
C4	(24)	Кольцо	БДС 2170-77	N,St	H1-H5	1	B40	B48	B48	B55
D5	25	Водило		N,St	H1-H5	1	143350	162466	162466	160631
C6	26	Солнц. Зубч. Колесо		N,St	H1-H5	1	162712	162099	162099	162520
A5	27	<b>Передача II комплект</b>	(поз 28,32,36,42-44)	N,St	H1-H5	1	000205	252915	158305	158308
B5	28	<b>Планет. зубч. колесо</b>	(поз.29-31)	N,St	H1-H5	3	000116	-	-	162559
B5	28	<b>Планет. зубч. колесо</b>	(поз.29-31)	N,St	H1-H5	2	-	252916	252916	-
B5	(29)	Кольцо	БДС 2170-77	N,St	H1-H5	1	-	-	-	A80
B5	(30)	Шариковый подшип.	БДС 4843-84	N,St	H1-H5	1	6204	-	-	-
B5	(30)	Шариковый подшип.	БДС 4843-84	N,St	H1-H5	2	-	6206	6206	6208
B5	31	Планет. зубч. колесо		N,St	H1-H5	1	000154	252920	205920	162563
A6	32	<b>Водило II</b>	(поз.33-35)	N,St	H1-H5	1	000228	252918	162469	162560
B6	[33]	Ось водила		N,St	H1-H5	3	000169	-	162222	162564
B6	[33]	Ось водила		N,St	H1-H5	2	-	252919	-	-
A6	[34]	Водило II		N,St	H1-H5	1	000196	162821	162223	162565
E5	35	Подшипник		N,St	H1-H5	1	203720	203719	203719	203718
E7	36	<b>Втулка зубчатая</b>	(поз.37-41)	N,St	H1-H5	1	249663	162471	162471	162562
D5	(37)	Подшипник	БДС 4843-84	N,St	H1-H5	1	6210	6215	6215	6218
D6	38	Втулка		N,St	H1-H5	1	162935	162225	162225	162567
E7	[39]	Втулка зубчатая		N,St	H1-H5	1	162934	162224	162224	162566
D8	(40)	Подшипник	БДС 4843-84	N,St	H1-H5	1	6004	6205	6205	6206
D8	(41)	Кольцо предохранит.		N,St	H1-H5	1	-	A52	A52	A62
F5	42	Втулка дистанционная		N,St	H1-H5	1	162038	162817	162817	162561
C6	(43)	Кольцо предохранит.	БДС 2170-77	N,St	H1-H5	1	B40	B60	B60	B75
B4	(44)	Кольцо предохран.		NCB,St	H1-H5	3	B25	-	B30	B40
B4	(44)	Кольцо предохран.		NCB,St	H1-H5	2	-	B30	-	-
D2	45	Кольцо резиновое		NCB,St	H1-H5	1	160062	160091	160091	160151
G5	46	Зубчатый венец		NCB,St	H1-H5	1	162279	162059	162059	162028
D7	(47)	Болт	БДС 1232-72/5.6	NCB,St	H1-H5	6	IM8x16	IM8x16	IM8x16	IM8x18
C7	48	Подложка предохран.		NCB,St	H1-H5	2	160065	160094	160094	160154
E7	49	Засторопающий сектор		NCB,St	H1-H5	2	160063	160092	160092	160152
D9	50	Фланец		NCB,St	H1-H5	1	162207	162324	162324	162029
G4	51	Пробка		NCB,St	H1-H5	1	170527	170527	170527	170527
B8	(52)	Шайба пружинная	БДС 833-82	NCB,St	H1-H5	8	2-8H	2-8H	2-8H	2-10H
B8	(53)	Винт	БДС 2171-83/8.8	NCB,St	H1-H5	8	M8x18	M8x25	M8x25	M10x30
E6	(54)	Уплотнитель	БДС 9954-83	NCB,St	H1-H5	1	208046	208048	208048	208054
C8	(55)	Уплотнитель	БДС 9954-83	NCB,St	H1-H5	1	208043	208049	208049	208055
D9	(56)	Кольцо предохран.	БДС 2170-77	NCB,St	H1-H5	2	B20	B20	B20	B30
F2	(57)	Винт	БДС 2171-83/8.8	NCB,St	H1-H5	8	M6x14	M6x18	M6x18	M6x18
F2	(58)	Шайба пружинная	БДС 833-82	NCB,St	H1-H5	8	2-6H	2-6H	2-6H	2-6H
G5	59	Кольцо резиновое		NCB,St	H1-H5	1	160062	160093	160093	160153
B8	60	Щифт цилиндрический		NCB,St	H1-H5	2	-	143357	143357	147028

### 1.3. Редуктор подъема с дисковым электромагнитным тормозом



фиг.3

Таблица 1.3.

Наименование	Редуктор с тормозом	Базисный редуктор – табл. 1.2	Дисковый тормоз	Вал	Крышка	Уплотнитель БДС9954-83
Позиции фиг. 3	1-30	29	1-25	28	27	26
Число	1	1	1	1	1	1
Дисковой тормоз - тип	Каталожный номер					
C1	835015	141669	291260	162783	835033	A28x47x10-3
C1	835018	168303	291260	162783	835033	A28x47x10-3
C2	578981	158017	291226	578952	578956	A35x62x10-3
C2	578985	169213	291226	578952	578956	A35x62x10-3
C2	579005	158025	291226	578952	578956	A35x62x10-3
C2	579008	169322	291226	578952	578956	A35x62x10-3
C3	579015	158033	291156	578960	162304	A38x62x10-3
C3	579018	148864	291156	578960	162304	A38x62x10-3

Таблица 1.4.

Наименование	Редуктор с тормозом	Базисный редуктор	Дисковой тормоз	Вал-зубчатое колесо	Крышка	Уплотнитель БДС9954-83
Позиции фиг. 3	1-30	29	1-25	28	27	26
Число	1	1	1	1	1	1
Дисковой тормоз - тип	Каталожный номер					
C4	579433	158041	579423	579436	579439	A42x72x10-3
C4	579434	149715	579423	579437	579439	A42x72x10-3

**Примечание:** 1. Заказывая редуктор с вторым тормозом нужно иметь ввиду, что он получается конструктивно от базисного редуктора (поз. 29 фиг. 3) и наличие тормоза имеет следствием: крышку (поз. 2 фиг. 2) и вал (поз. 12 фиг. 2) заменить Крышкой (поз. 27 фиг. 3) и Валом-зубчатым колесом (поз. 28 фиг. 3), добавить уплотнение (поз. 26 фиг. 3) и дисковой электромагнитный тормоз.

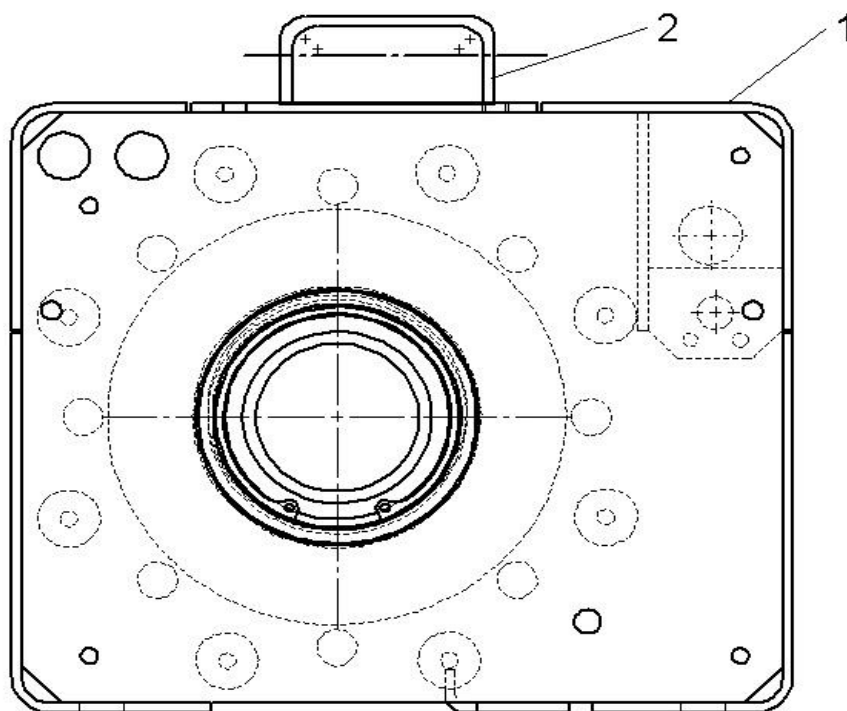
2. Детали, обозначенные позицией 30, принадлежат базисному редуктору.

### 1.3.2. Дисковой электромагнитный тормоз

Таблица 1.5

Дисковой тормоз		Тип		C1	C2	C3	C4
		Номер по каталогу		291260	291226	291156	579423
фиг	поз	Наименование	Чис- ло	Каталожный номер			
3	(1)	Винт БДС 832-83/5.8	3	1 M4x10	1 M4x10	1 M4x10	1 M4x10
	(2)	Шайба БДС 833-82	3	2-4H	2-4H	2-4H	2-4H
	(3)	Шайба БДС 206-78	3	AM4	AM4	AM4	AM4
	4	Крышка	1	291274	291236	291170	291170
	5	Гайка регулирующая	1	291273	291235	291169	291169
	6	Упор	6	291271	291233	291165	291165
	7	Пружина	6	291270	291232	291164	291164
	(8)	Гайка БДС 744-91/6	3	1 M6	1 M8	1 M10	1 M10
	(9)	Шайба БДС 833-82	3	2-6H	2-8H	2-10H	2-10H
	(10)	Шпильк БДС 1238-87	3	AM6x60(10/22)-5.6	AM8x65(14/22)-5.6	AM10x80(16/26)-5.6	AM10x80(16/26)-5.6
	а						
	[11]	Электромагнит	1	291276	291238	291175	291175
	12	Гайка дпециальная	1	291173	291173	291173	579444
	(13)	Винт БДС 2171-83/5.6	1	M6x20	M6x20	M6x20	M8x20
	(14)	Шайба БДС 833-82	1	-	2-6H	2-6H	2-8H
	15	Крышка	1	291167	291167	291167	579441
	(16)	О-Кольцо БДС 7947-85	1	2 24x4	2 24x4	2 24x4	2 26x5
	17	Кольцо уплотняющее	1	291166	291166	291166	579442
	[18]	Якорь комплект	1	291297	291251	291215	291215
	19	Втулка шлицевая	1	291272	291234	291168	579440
	20	Пластина регулирующая	14	291269	291231	291162	291162
	21	Кожух	1	291268	291230	291160	291160
	22	Пробка	1	291161	291161	291161	291161
	23	Тормозной диск	1	291302	291256	291220	579432
	24	Пружина	1	291163	291163	291163	579443
	(25)	Кольцо БДС 5300-78	1	B1 45	B1 45	B1 45	B1 50

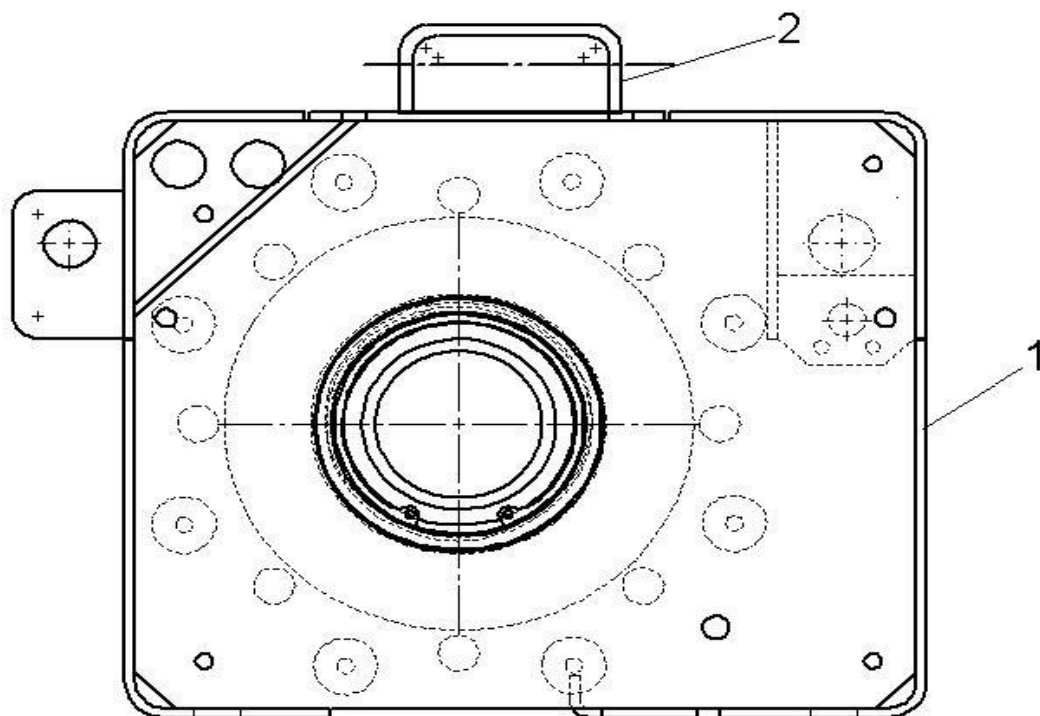
## 2. Тело Полиспагст 2/1



фиг. 4



## Полиспаст 4/1

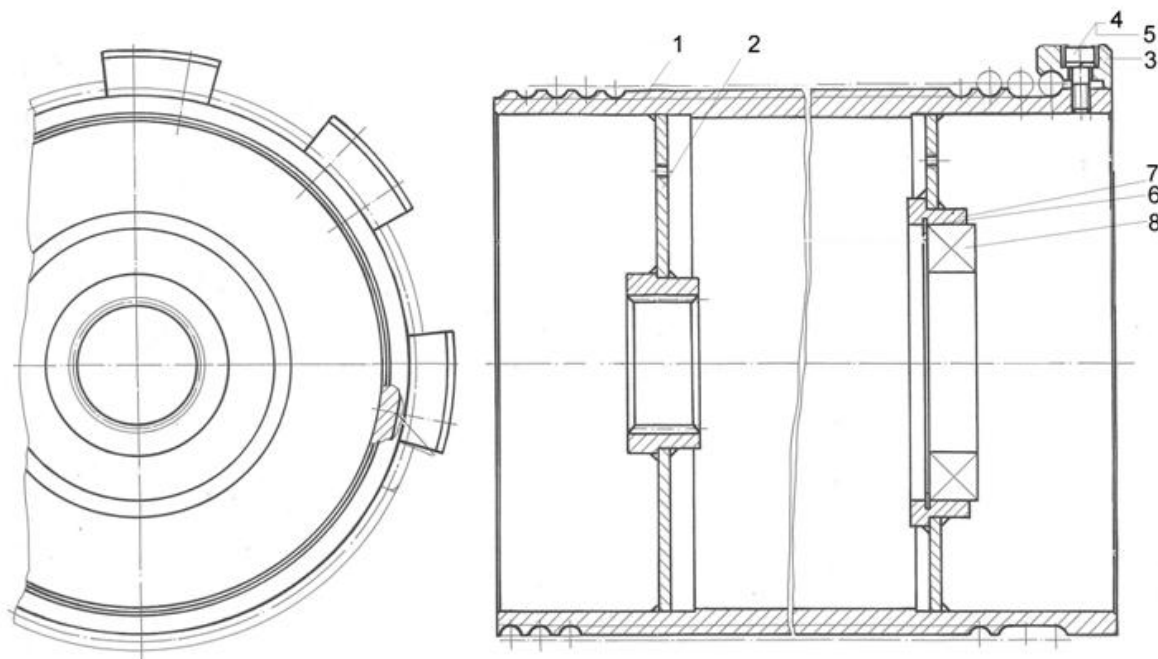


фиг. 5

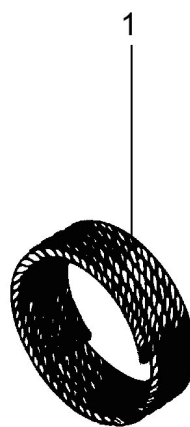
Таблица 2

Ф и г	Поз.	Наименование	Пол ис- паст	Чис ло	Изготовление				
					Высота подъема (m)				
					Н1	Н2	Н3	Н4	Н5
Габарит МТУ300			(полиспаст 2/1 и 4/1 : dr=7, группа 2м)						
4	1	Тело	2/1	1	31730	31731	31733	31734	31735
5	1	Тело	4/1	1	-	-	31736	31737	31738
4	2	Траверса	2/1	1	31475	31476	31673	31674	31675
5	2	Траверса	4/1	1	-	-	31701	31701	31702
Габарит МТУ400			(полиспаст 2/1 и 4/1 : dr=10, группа 2м)						
4	1	Тело	2/1	1	31712	31713	31714	31715	31716
5	1	Тело	4/1	1	-	-	31726	31727	31728
4	2	Траверса	2/1	1	31317	31318	31319	31671	31672
5	2	Траверса	4/1	1	-	-	31681	31684	31685
Габарит МТУ500			(полиспаст 2/1 и 4/1 : dr=12, группа 2м)						
4	1	Тело	2/1	1	31706	31707	31709	31710	31711
5	1	Тело	4/1	1	-	-	31723	31724	31725
4	2	Траверса	2/1	1	31314	31315	31668	31669	31670
5	2	Траверса	4/1	1	-	-	31676	31679	31680
Габарит МТУ600			(полиспаст 2/1 и 4/1 : dr=15, группа 2м)						
4	1	Тело	2/1	1	31527	31528	31529	31631	31632
5	1	Тело	4/1	1	-	-	31637	31638	31639
4	2	Траверса	2/1	1	31449	31450	31451	31633	31634
5	2	Траверса	4/1	1	-	-	31640	31641	31642

### 3. Барабан в комплекте, канат



фиг.6



фиг.7

Таблица 3

Ф и г	Поз.	Наименование	Пол ис- паст	Чис ло	Изготовление				
					Высота подъема (м)				
					H1	H2	H3	H4	H5
1	2	3	4	5	6	7	8	9	10
Габарит МТУ300					(полипаст 2/1 и 4/1 : dr=7, группа 2m)				
6	1	Барабан	2/1	1	31503	31504	31506	31537	31538
6	1	Барабан	4/1	1	-	-	31506	31537	31538
6	2	Диск зубчатый	2/1;4/1	1	31510				
6	3	Плита	2/1;4/1	3	15074				
6	4	Винт БДС2171-83	2/1;4/1	6	15093 (М6х20- 8,8)				
6	5	Шайба БДС833-82	2/1;4/1	6	10138 (2 6H)				
6	6	Кольцо БДС2170-77	2/1;4/1	1	12429 (A125)				
6	7	Жесткий диск	2/1;4/1	1	31295				
6	8	Подшипник	2/1;4/1	1	31841 (6015-Z, 75x115x20)				
7	1	Канат	2/1	1	20068	20069	20070	20071	20072
7	1	Канат	4/1	1	-	-	20521	20522	20523

Таблица 3 - продолжение

1	2	3	4	5	6	7	8	9	10
<b>Габарит МТУ400 (полиспаст 2/1 и 4/1 : dr=10, группа 2м)</b>									
6	1	Барабан	2/1	1	31500	31501	31502	31535	31536
6	1	Барабан	4/1	1	-	-	31502	31535	31536
6	2	Диск зубчатый	2/1;4/1	1			31508		
6	3	Плита	2/1;4/1	3			15073		
6	4	Винт БДС2171-83	2/1;4/1	6			15091 (M10x25- 8,8)		
6	5	Шайба 2 БДС833-82	2/1;4/1	6			10140 (2 10H)		
6	6	Кольцо БДС2170-77	2/1;4/1	1			16166 (A160)		
6	7	Жесткий диск	2/1;4/1	1			31294		
6	8	Подшипник	2/1;4/1	1			10157 (6016-Z, 80x125x22)		
7	1	Канат	2/1	1	20062	20062	20063	31764	31765
7	1	Канат	4/1	1	-	-	20516	20517	20518
<b>Габарит МТУ500 (полиспаст 2/1 и 4/1 : dr=12, группа 2м)</b>									
6	1	Барабан	2/1	1	31496	31497	31499	31533	31534
6	1	Барабан	4/1	1	-	-	31499	31533	31534
6	2	Диск зубчатый	2/1;4/1	1			31508		
6	3	Плита	2/1;4/1	3			15073		
6	4	Винт БДС2171-83	2/1;4/1	6			15091 (M10x25- 8,8)		
6	5	Шайба 2 БДС833-82	2/1;4/1	6			10140 (2 10H)		
6	6	Кольцо БДС2170-77	2/1;4/1	1			16166 (A160)		
6	7	Жесткий диск	2/1;4/1	1			31294		
6	8	Подшипник	2/1;4/1	1			10157 (6016-Z, 80x125x22)		
7	1	Канат	2/1	1	2055	31758	20056	20057	20058
7	1	Канат	4/1	1	-	-	20511	20512	20513
<b>Габарит МТУ600 (полиспаст 2/1 и 4/1 : dr=15, группа 2м)</b>									
6	1	Барабан	2/1	1	31493	31494	31495	31531	31532
6	1	Барабан	4/1	1	-	-	31495	31531	31532
6	2	Диск зубчатый	2/1;4/1	1			31507		
6	3	Плита	2/1;4/1	3			15072		
6	4	Винт БДС2171-83	2/1;4/1	6			15091 (M10x25- 8,8)		
6	5	Шайба 2 БДС833-82	2/1;4/1	6			10140 (2 10H)		
6	6	Кольцо БДС2170-77	2/1;4/1	1			16166 (A160)		
6	7	Жесткий диск	2/1;4/1	1			31293		
6	8	Подшипник	2/1;4/1	1			31840 (6021-Z, 105x160x26)		
7	1	Канат	2/1	1	20048	20048	20049	20050	20051
7	1	Канат	4/1	1	-	-	20506	20507	20508

## 4. Канатоукладчик

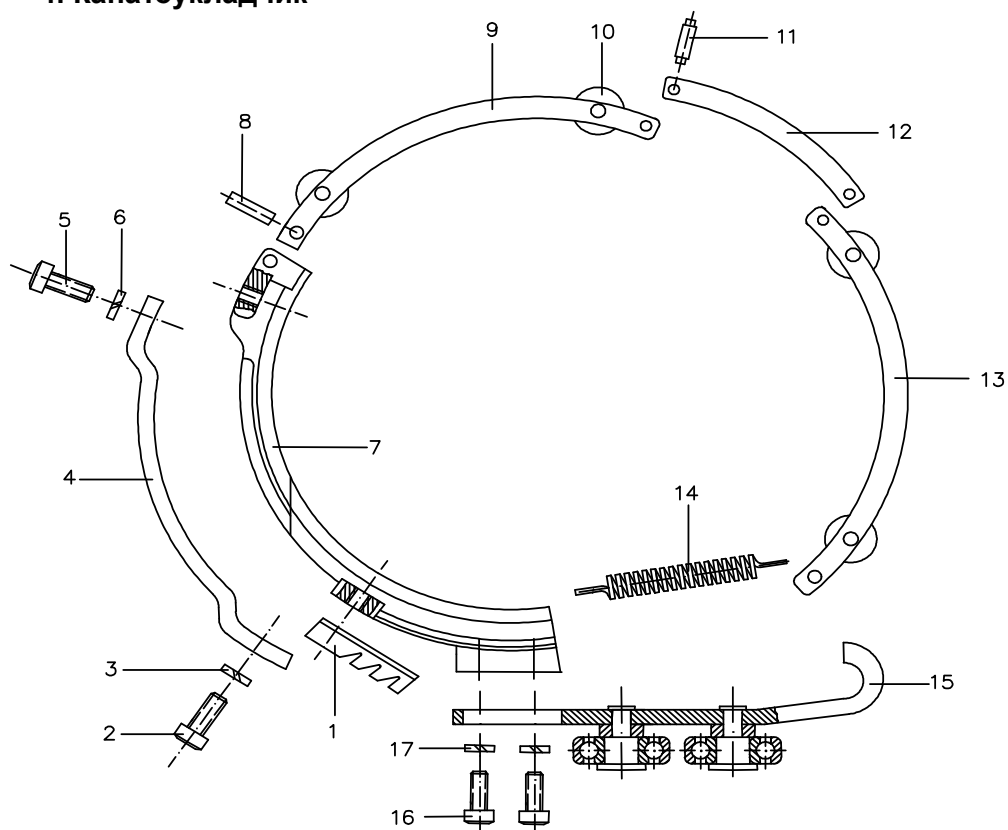


Рис.8

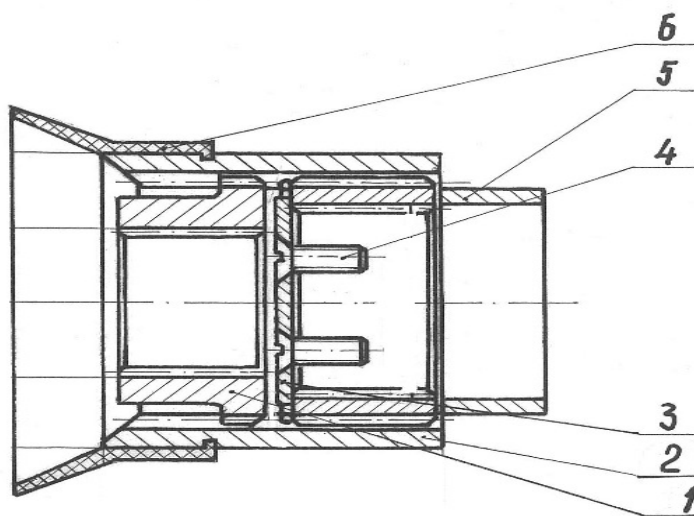
Таблица 4

Полиспаст (2/1 и 4/1)				МТУ300	МТУ400	МТУ500	МТУ600
Габарит				Каталожный номер			
Фиг.	Поз	Наименование	Штук				
8	1-16	Канатоукладчик	1	14005	14004	14003	14002
	1	Зубец	1	14009	14008	14008	14007
	(2)	Болт	2	14087	14087	14087	14087
	(3)	Шайба	2	10139	10139	10139	10139
	4	Ограничитель каната	1	14017	14016	14016	14015
	(5)	Болт	2	14085	14083	14083	14088
	(6)	Шайба	2	10138	10139	10139	10140
	7	Сектор упорный	1	14022	14021	14020	14019
	8	Штифт	1	14026	14025	14025	14024
	9	Сектор прижимной	1	14061	14059	14059	14057
	[10]	Ролик	2	14066	14065	14065	14064
	11	Ось	2	14038	14037	14037	14036
	12	Сектор соединяющий	2	14034	14033	14033	14032
	13	Сектор прижимной	1	14062	14060	14060	14058
	14	Пружина	1	14013	14012	14012	14011
	[15]	Кондуктор	1	14042	14041	14041	14040
	(16)	Болт	2	14085	14085	14085	14085
	(17)	Шайба	2	10138	10138	10138	10138

**Примечание:** Детали позиций 7 ÷ 13 собраны в общий узел и неразъемны. При заявке желательно, чтобы клиенты заказывали все эти детали в комплекте и их сборка осуществляется на заводе изготовителе.

## 5. Муфта

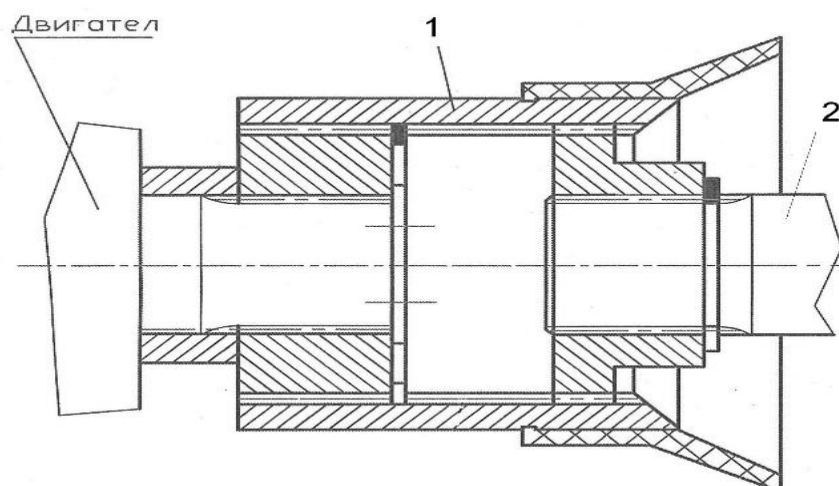
### 5.1. Муфта зубчатая



фиг.9

Таблица 5.1.1

Габарит				МТУ300	МТУ400	МТУ500	МТУ600
Фиг.	Поз	Наименование	Число	Каталожный номер			
10	1	Муфта зубчатая	1	31585	31592	31592	31590
9	1	Диск зубчатый	1	31581	31572	31572	31591
	2	Втулка к-т	1	31588	31580	31580	31571
	3	Шайба	1	31586	31582	31582	31572
	4	Винт БДС1359-69	2	M6x12	M6x12	M6x12	M6x12
	5	Втулка дистанционная	1	31587	31583	31583	31573
	6	Ловитель	1	31575	31575	31575	31574
10	2	Вал промежуточный к-т	1	Виж таблица 5.2			

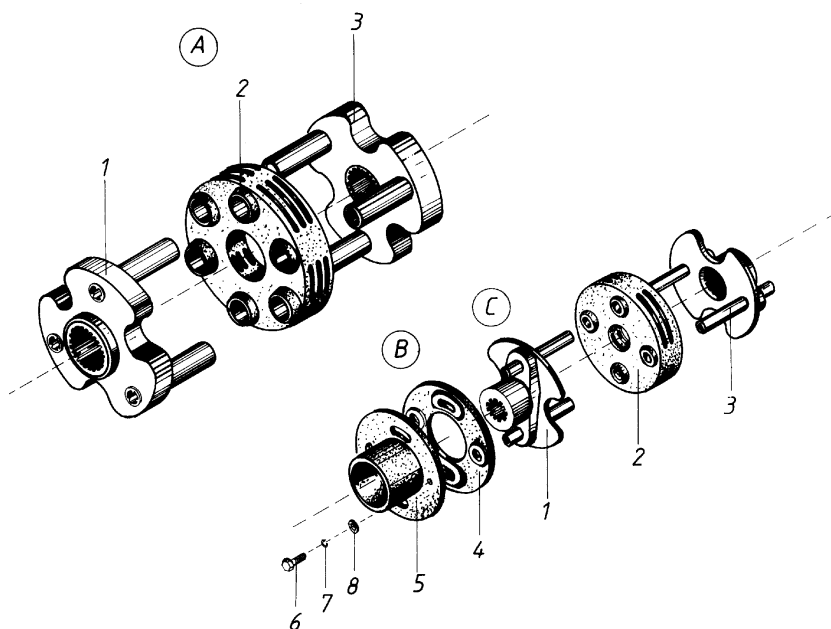


фиг.10

Таблица 5.1.2

Габарит	Фиг.	Поз.	Наименование	ч	H2	H3	H4	H5
МТУ300	10		Вал промежуточные к-т	1	31608	31610	31611	31612
		2	Вал промежуточные	1	31626	31628	31629	31630
		Вал промежуточные к-т	1	31604	31605	31606	31607	
2		Вал промежуточные	1	31622	31623	31624	31625	
		Вал промежуточные к-т	1	31599	31601	31602	31603	
2		Вал промежуточные	1	31617	31619	31620	31621	
		Вал промежуточные к-т	1	31595	31596	31597	31598	
2		Вал промежуточные	1	31613	31614	31615	31616	

## 5.2. УПРУГАЯ МУФТА



фиг.9А

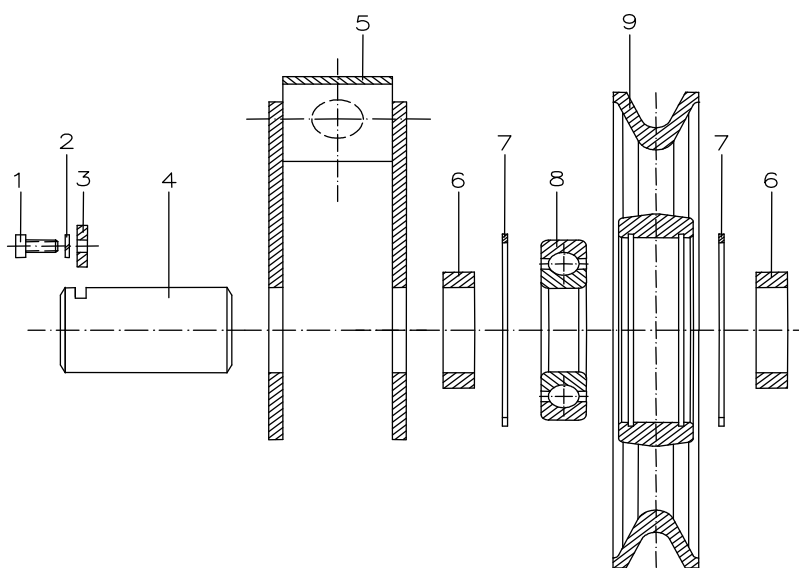
Таблица 5.2

Габарит				МТУ300	МТУ400	МТУ500	МТУ600
Высота подъема				H1	H1	H1	H1
Рис.	Поз	Наименование	Число	Каталожный номер			
9А		<b>Муфта комплект (поз.1-3 )</b>	1	170086	170087	170088	170089
	1	Диск	1	162192	162462	162462	162574
	2	Эластический корпус	1	170076	170077	170078	170079
	3	Диск	1	162194	162463	162463	162573

## 6. Траверса с роликом в комплекте

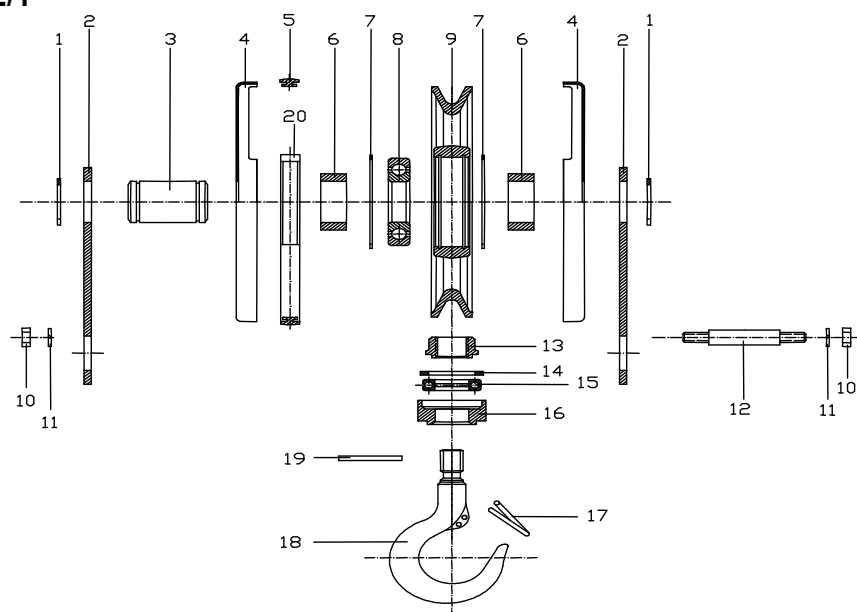
Таблица 6

Полиспаст				4/1			
Габарит				МТУ300	МТУ400	МТУ500	МТУ600
Фиг	Поз	Наименование	Шт	Каталожный номер			
11	1+9	Траверса с роликом	1	19005	19004	19003	19002
	(1)	Болт I БДС 1230-85	2	19039 M8x12 – 6,6	14086 M8x16 – 6,6	14086 M8x16 – 6,6	14086 M8x16 – 6,6
	(2)	Шайба 2 – 8Н БДС 833-82	2	10139	10139	10139	10139
	3	Планка для фиксации	1	19025	19011	19011	19011
	4	Ось	1	19016	19015	19014	19013
	5	Траверса	1	19021	19020	19019	19018
	6	Втулка дистанционная	2	19010	19009	19008	19007
	(7)	Кольцо БДС 2170-77	2	16543 A72	10146 A90	16062 A110	16083 A130
	(8)	Подшипник БДС 4884-85	1	19040 6207-2Z 35x72x17	16099 6210-2Z 50x90x20	16060 6212-2Z 60x110x22	16081 6312-2Z 60x130x31



фиг.11

## 7. Блок роликов Полиспаст 2/1



фиг.12

Таблица 7.1

Полиспаст				2/1			
Габарит				МТУ300	МТУ400	МТУ500	МТУ600
Грузоподъемность, (t) , при группе режима работы 2m				1	2	3,2	5
N крюка по DIN15400				0,5	1	1,6	2,5
Диаметр каната, mm				7	10	12	15
Фиг.	12	Наименование	Шт	Каталожный номер			
12	1÷19	Блок роликов	1	16127	16087	16001	16067
	(1)	Кольцо БДС 2170-77	2	10149 B35	10152 B50	10153 B60	10153 B60
	2	Планка	2	16126	16088	16019	16109
	3	Ось	1	16131	16094	16044	16075
	4	Полукрышка	2	16130	16092	16042	16072
	5	Лента верхняя	1	16134	16097	16057	16078
	6	Втулка дистанционная	2	16052	16048	16045	16050
	(7)	Кольцо БДС 2170-77	2	16543 A72	10146 A90	16062 A110	16083 A130
	(8)	Подшипник БДС 4843-84	1	19040 6207-2Z	16099 6210 – Z	16060 6212 – Z	16081 6312 – 2Z
	9	Ролик	1	16132	16095	16054	16076
	(10)	Гайка II БДС 1250-77	4	16139 M6	16063 M8	16063 M8	16084 M10
	(11)	Шайба 2 БДС 833-82	4	10138 6H	10139 8H	10139 8H	10140 10H
	12	Шпилька	2	16135	16098	16058	16079
	13	Гайка	1	16038	16034	16030	16036
	14	Колпачок	1	16028	16025	16021	16027
	15	Подшипник БДС 4852-85	1	16137 (51105)	16059 (51106)	16059 (51107)	16080 (51109)
	16	Траверса	1	16125	16089	16020	16069
	17	Пружина (ограничитель)	1	16018	16017	16012	16016
	18	Крюк однорогий	1	16010	16006	16002	16008
	19	Штифт пружинный DIN1481	1	16138 4x(30...34)	16100 4x(36...40)	16061 4x(42...46)	-
20	Лента нижняя	1	16128	16090	16040	16070	

## Полиспаст 4/1

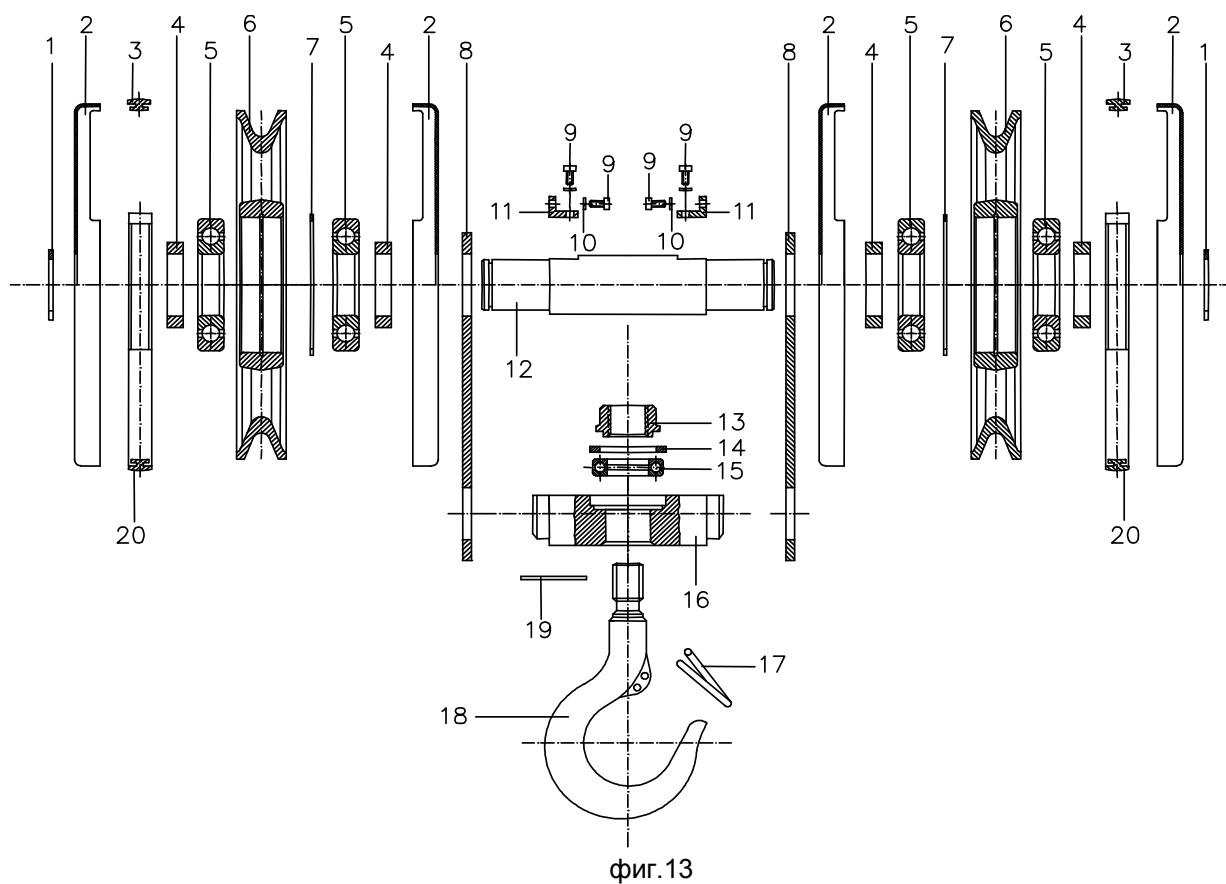
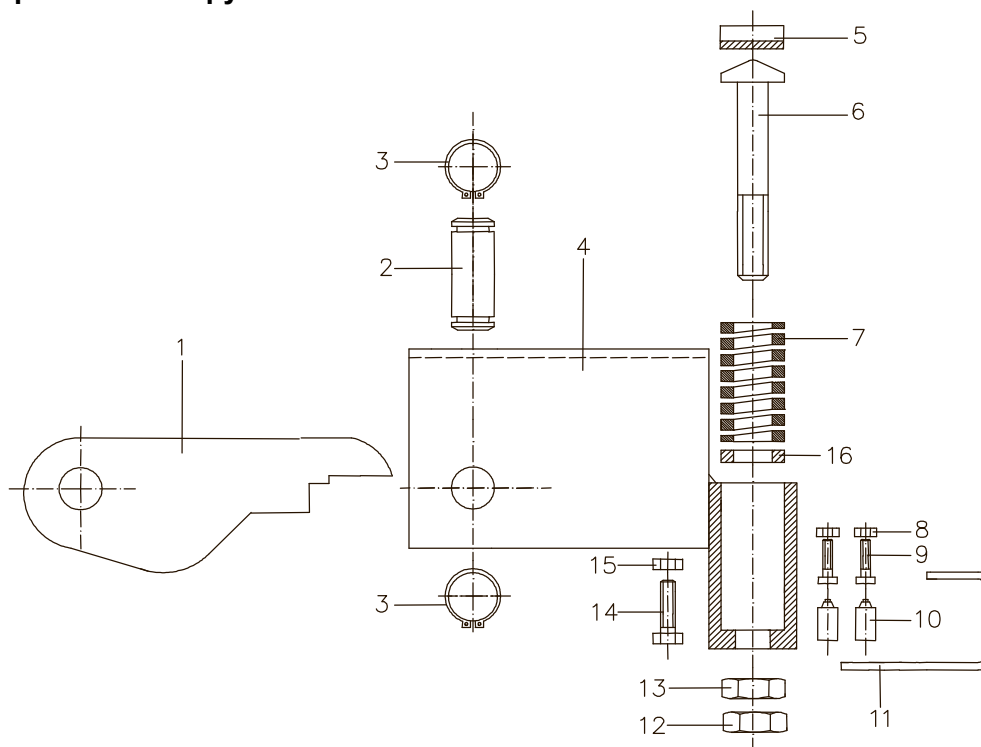


Таблица 7.2

Полиспаст				4/1			
Габарит				МТУ300	МТУ400	МТУ500	МТУ600
Грузоподъемность, (t) , при группе режима работы 2m				2	4	6,3	10
N крюка по DIN15400				1	2,5	4	6
Диаметр каната, mm				7	10	12	15
Фиг.	12	Наименование	Шт	Каталожный номер			
13	1÷21	Блок роликов	1	16550	16536	16524	16514
	(1)	Кольцо	2	10149 B35	10149 B35	10152 B50	10153 B60
	2	Полукрышка	4	16130	16093	16043	16072
	3	Лента верхняя	2	16134	16097	16057	16078
	4	Втулка дистанционная	2	16052	16049	16046	16051
	(5)	Подшипник БДС 4843 – 84	4	16542 6207 – 2Z	16542 6207 – 2Z	16531 6210 – 2Z	16519 6212 – 2Z
	6	Ролик	2	16132	16096	16055	16077
	(7)	Кольцо БДС 2170-77	2	16543 A72	16543 A72	10146 A90	16062 A110
	8	Планка	2	16552	16538	16110	16107
	(9)	Болт I БДС 1234-85	4	14084 M6x14 – 6,8	14084 M6x14 – 6,8	14084 M6x14 – 6,8	16520 M6x14 – 6,8
	(10)	Шайба 2 БДС 833-82	4	10138 6H	10138 6H	10138 6H	10138 6H
	11	Планка угловая	2	16529	16529	16529	16507
	12	Ось	1	16554	16540	16528	16518
	13	Гайка	1	16039	16035	16031	16037
	14	Колпачок	1	16029	16026	16022	16023
	(15)	Подшипник БДС 4852-85	1	16059 (51107)	16541 (51108)	16530 (51110)	16118 (51112)
	16	Траверса	1	16551	16537	16525	16515
	17	Пружина	1	16017	16016	16013	16014
	18	Крюк однорогий	1	16011	16007	16003	16009
	(19)	Щифт пружинный DIN1481	1	16556 5x(40...48)	16556 5x(50...56)	-	-
	20	Лента нижняя	2	16128	16090	16040	16070

## 8. Ограничитель груза



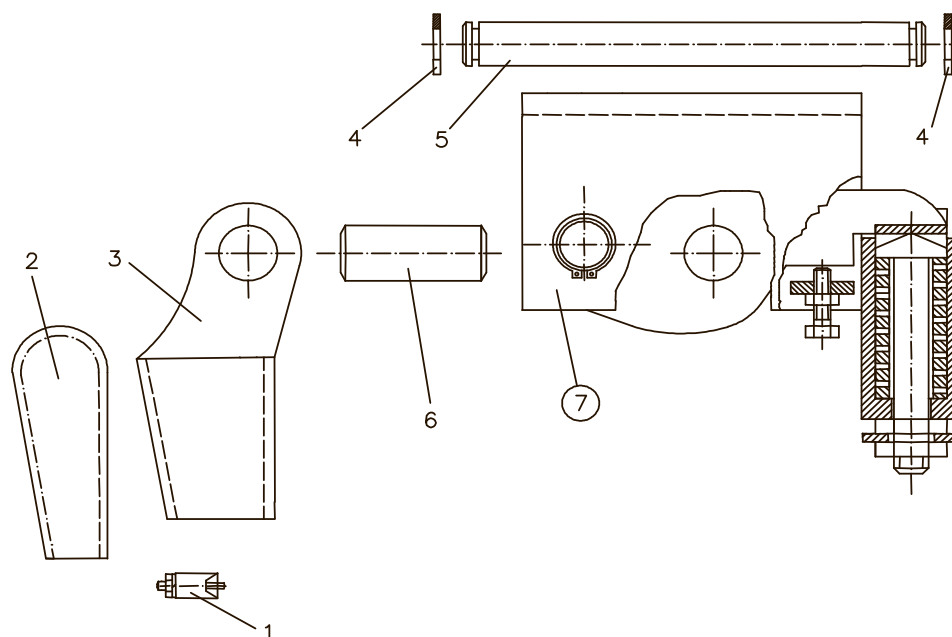
фиг. 14



Таблица 8

Габарит				МТУ300	МТУ400	МТУ500	МТУ600	Примечание
Полиспаст				2/1; 4/1				
Фиг.	Поз	Наименование	Шт	Каталожный номер				
14	1÷12	Ограничитель груза	1	13070 (МОТО5)	13064 (МОТ10)	13046 (МОТ16)	13024 (МОТ25)	
	1	Коромысло	1	13074	13049	13049	13027	
	2	Ось	1	13072	13047	13047	13025	
	(3)	Кольцо БДС2170-77	2	13077 В14	13057 В18	13057 В18	13037 В25	
	[4]	Рама	1	13071	13053	13053	13031	
	5	Плитка	1	13051	13051	13051	13029	
	6	Болт специальный	1	13075	13050	13050	13028	
	7	Пружина	1	13078 G20-032	13058 G32-038	13058 G32-038	13038 A32-064	“TOME”
	(8)	Гайка БДС744-91	2	13016 M6x0,75-6	13016 M6x0,75-6	13016 M6x0,75-6	13016 M6x0,75-6	
	9	Болт регулировочный	2	13007	13007	13007	13007	
	10	Прерыватель Z – 15GK55	2	13017	13017	13017	13017	“OMRON”
	11	Планка	1	13076	13030	13030	13030	
	(12)	Гайка БДС744-91	1	13081 M10 – 6	13039 M12 – 6	13039 M12 – 6	13039 M12 – 6	
	(13)	Гайка БДС744-91	1	13081 M10 – 6	13039 M12 – 6	13039 M12 – 6	13039 M12 – 6	
	(14)	Болт I БДС1234-85	1	13079 M8x30 – 6,8	13059 M12x40 – 6,8	13059 M12x40 – 6,8	13040 M12x40 – 6,8	
(15)	Гайка БДС744-91	1	13082 M8 – 6	13039 M12 – 6	13039 M12 – 6	13039 M12 – 6		

## 9. Подвеска



фиг. 15

Таблица 9

Габарит				МТУ300	МТУ400	МТУ500	МТУ600	Примечание
Полисипаст				2/1; 4/1				
фиг	Поз	Наименование	Шт	Каталожный номер				
15	1	Стяга DIN1142	1	20143	20139	20138	20137	
	2	Клин	1	260209	260210	260211	260212	
	3	Втулка клиновья	1	260197	260198	260199	260200	
	4	Планка для фиксации БДС2170-77	2	20141	20141	20141	20140	
	5	Ось	1	20078	20077	20077	20076	
	6	Ось	1	13073	13048	13048	13026	
	7	Ограничител груза	1	13070	13046	13054	13024	см таб.8

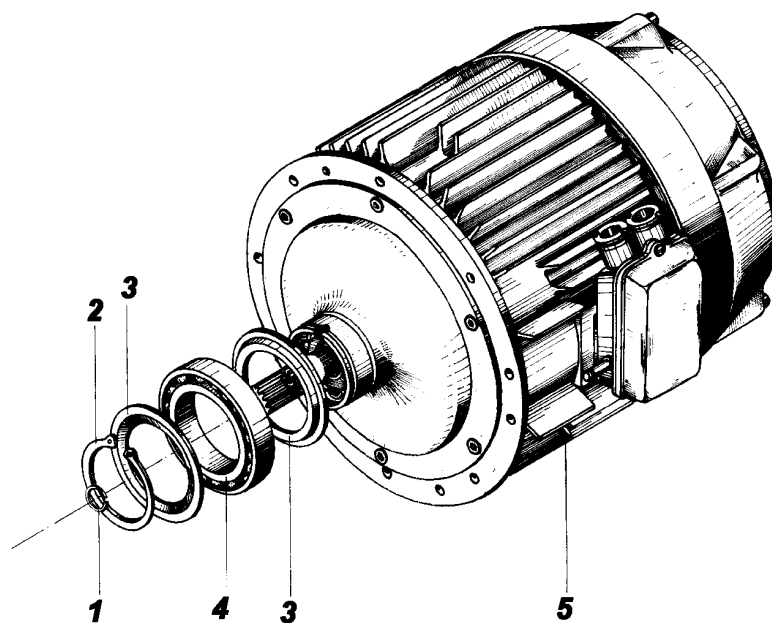
## 10. Электродвигатель подъема

Типы электродвигателей подъема и их комплекс с редуктором подъема различных видов изготовления электротельферов указаны в табл. 1.

### 10.1 Детали, монтируемые к электродвигателю подъема

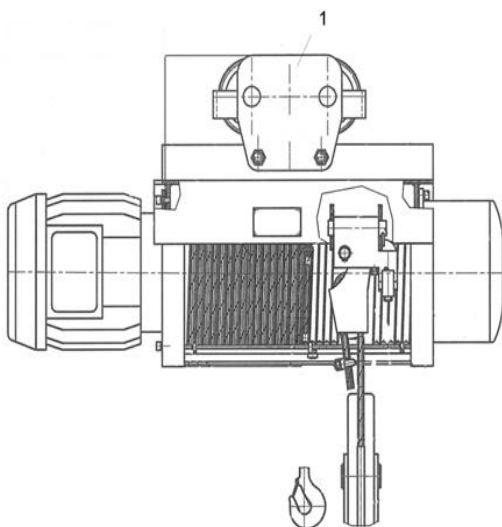
Таблица 10.1

Габарит				МТУ300	МТУ400	МТУ500	МТУ600
фиг.	поз.	Наименование	Число	Номер по каталогу			
16	(1)	Кольцо БДС 2170-77	1	B25	B30	B30	-
16	(2)	Кольцо БДС 2170-77	1	B75	B80	B80	B105
16	3	Кольцо	2	160060	159816	159816	160177
16	(4)	Подшипник БДС 4843-84	1	6015	6016	6016	6016
16	5	Электродвигатель	1	согласно табл. 1.1			

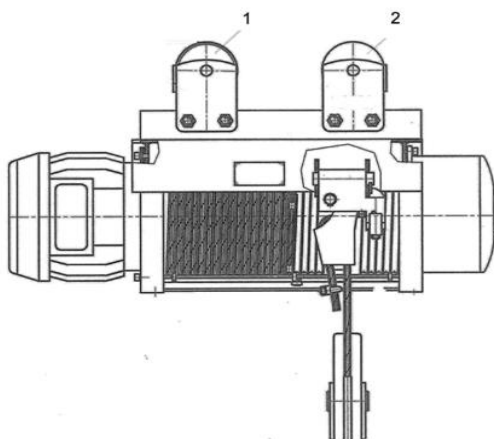


фиг.16

## 11. Механизм передвижения - нормальная строительная высота



фиг.17



фиг.18

**Габарит МТУ 300**

Фиг	Поз.	Наименование			Данны профиля: В <sub>г</sub> 110÷300				
					Высота подъема (м)				
Фиг	Поз.	Наименование	Пол.	Ч.	Н1	Н2	Н3	Н4	Н5
17	1	Механизм ходовой	2/1	1	31460	31460	-	-	-
18	1	Механизм ходовой	2/1	1	-	-	21763	21763	21763
18	2	Блок ход	2/1	1	-	-	17487	17487	17487
17	1	Механизм ходовой	4/1	1	-	-	31460	-	-
18	1	Механизм ходовой	4/1	1	-	-	-	31763	31763
18	2	Ходовой блок	4/1	1	-	-	-	17487	17487

**Габарит МТУ 400**

Фиг	Поз.	Наименование			Данны профиля: В <sub>г</sub> 130÷300				
					Высота подъема (м)				
Фиг	Поз.	Наименование	Пол.	Ч.	Н1	Н2	Н4	Н5	Н6
17	1	Механизм ходовой	2/1	1	31271	31271	31271	-	-
18	1	Механизм ходовой	2/1	1	-	-	-	31750	31750
18	2	Блок ход	2/1	1	-	-	-	17282	17282
17	1	Механизм ходовой	4/1	1	-	-	31271	-	-
18	1	Механизм ходовой	4/1	1	-	-	-	31750	31750
18	2	Ходовой блок	4/1	1	-	-	-	17282	17282

**Габарит МТУ 500**

Фиг	Поз.	Наименование			Данны профиля: В <sub>г</sub> 130÷300				
					Высота подъема (м)				
Фиг	Поз.	Наименование	Пол.	Ч.	Н1	Н2	Н3	Н4	Н5
17	1	Механизм ходовой	2/1	1	31271	31271	-	-	-
18	1	Механизм ходовой	2/1	1	-	-	31750	31750	31750
18	2	Блок ход	2/1	1	-	-	17282	17282	17282
17	1	Механизм ходовой	4/1	1	-	-	31427	-	-
18	1	Механизм ходовой	4/1	1	-	-	-	31740	31740
18	2	Ходовой блок	4/1	1	-	-	-	17271	17271

**Габарит МТУ 600**

Фиг	Поз.	Наименование			Данны профиля: В <sub>г</sub> 130÷300				
					Высота подъема (м)				
Фиг	Поз.	Наименование	Пол.	Ч.	Н1	Н2	Н3	Н4	Н5
17	1	Механизм ходовой	2/1	1	31427	31427	-	-	-
18	1	Механизм ходовой	2/1	1	-	-	31740	31740	31740
18	2	Блок ход	2/1	1	-	-	17271	17271	17271
17	1	Механизм ходовой	4/1	1	-	-	31662	-	-
18	1	Механизм ходовой	4/1	1	-	-	-	31772	31772
18	2	Ходовой блок	4/1	1	-	-	-	18072	18072

12. Блок управления

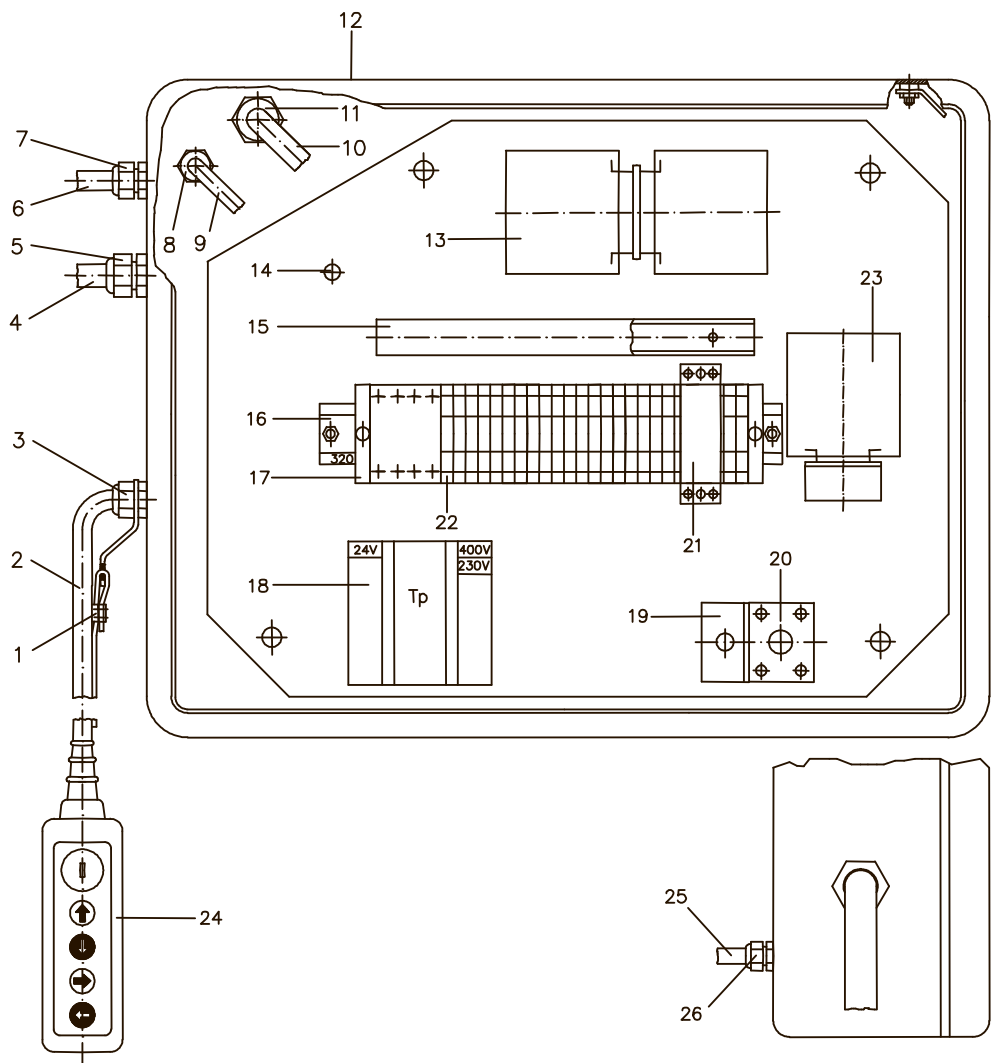


рис.19

12.1 Состав блока управления

Рис	Позиции	Наименование	Шт.	Примечание
19	1 - 23	Блок управления	1	
	12	Коробка	1	
	13 - 23	Шасси с электроаппаратурой	1	
	24	Командный переключатель	1	Тип указывается в паспорте
	2; 4; 6; 9; 10;25	Комплект кабелей	1	

12.2 Схемы управления

Номер принципиальной схемы	Данные о скорости				Примечание
	подъема		передвижения		
	основная	пониженная	основная	пониженная	
1	●	●	●	●	Принципиальная схема данной электротали находится на внутренней стороне крыши электропанели
2	●	●	●		
3	●		●	●	
4	●		●		
5	●	●			
6	●				

### 12.3 Электрооборудование Габатит МТУ 300

Таблица 12.3.1

Рис	Поз	Нп (м)	Наименование	Шт.	Полиспаст 2/1	Полиспаст 4/1	Примечание
					Каталожный номер		
19	1	+	Стяжка 5	2	60773	60773	
	2	6,3	Кабель командного прерывателя	1	60520	60520	Для исполнения с тележкой
	9		Кабель командного прерывателя	1	60521	60521	Для исполнения с тележкой
	12,5		Кабель командного прерывателя	1	60522	60522	Для исполнения с тележкой
	18		Кабель командного прерывателя	1	60523	60523	Для исполнения с тележкой
	25		Кабель командного прерывателя	1	60524	-	Для исполнения с тележкой
	2	6,3	Кабель командного прерывателя	1	60527	60527	Для исполнения без тележки
	9		Кабель командного прерывателя	1	60528	60528	Для исполнения без тележки
	12,5		Кабель командного прерывателя	1	60529	60529	Для исполнения без тележки
	18		Кабель командного прерывателя	1	60530	60530	Для исполнения без тележки
	25		Кабель командного прерывателя	1	60531	-	Для исполнения без тележки
	3	+	Щуцер метален – D22	1	60775	60775	
	4	+	Кабел захранващ	1	61042	61042	
	5	+	Щуцер	1	60776	60776	ORTAC – PG 21
	6	+	Кабел ел.количка	1	60559	60559	
	7	+	Щуцер	1	60777	60777	ORTAC – PG 11
	8		Щуцер	1	60777	60777	ORTAC – PG 11
	9	6,3	Кабель микроподъема	1	60596	60598	
		9	Кабель микроподъема	1	60597	60599	
		12,5	Кабель микроподъема	1	60598	60600	
		18	Кабель микроподъема	1	60599	60602	
		25	Кабель микроподъема	1	60600	-	
	9а	6,3	Кабель I термозащиты	1	60639	60641	Этот кабель используется при исполнении с микроподъемом
		9	Кабель I термозащиты	1	60640	60642	
		12,5	Кабель I термозащиты	1	60641	60643	
		18	Кабель I термозащиты	1	60642	60645	
		25	Кабель I термозащиты	1	60643	-	
	9в	6,3	Кабель II термозащиты	1	60814	60816	Этот кабель используется при исполнении без микроподъема
		9	Кабель II термозащиты	1	60815	60817	
		12,5	Кабель II термозащиты	1	60816	60818	
		18	Кабель II термозащиты	1	60817	60820	
		25	Кабель II термозащиты	1	60818	-	
	10	6,3	Кабель электродвигателя подъема	1	60682	60684	
		9	Кабель электродвигателя подъема	1	60683	60685	
		12,5	Кабель электродвигателя подъема	1	60684	60686	
		18	Кабель электродвигателя подъема	1	60685	60688	
		25	Кабель электродвигателя подъема	1	60686	-	
	11	+	Щуцер	1	60776	60776	ORTAC – PG 21
	12	+	Электропанель (коробка)	1	61041	61041	
	13		Контактор	6	61038	61038	LC1 K0601
	-		Контакт помощен	4	60726	60726	CA6 - 11
	14		Винт М6х30 – DIN 84	1	60705	60705	
	15		Профиль PVC	1	61040	61040	
	16		Шина профильная 3 5mm	1	60724	60724	L = 210 mm
	17		Концевой прижим	6	60716	60716	AB1 B8 M35
	18		Трансформатор – ( 400/24V )	1	60969	60969	EI 0050-024; P=50 VA
	19		Концевой выключатель	1	60700	60700	КИ – Г1
	20		Планка	1	60698	60698	
	21		Таймер 0 – 10sj24VAC	1	60713	60713	RE8RA11B
	22		Клемма рядовая 2,5 mm	34	60711	60711	AB1W235U
	23		Контактор ( 2N0 + 2NC )	2	60966	60966	K6 – 22Z; Ub=24 V
	24	+	Командная кнопка – ХАС-А -4913	1	60774	60774	Для схемы управления №1
		+	Командная кнопка – ХАС-А -4923	1	60780	60780	Для схемы управления №2
	+	Командная кнопка – ХАС-А -4813	1	60781	60781	Для схемы управления №3	
	+	Командная кнопка – ХАС-А -4813	1	60782	60782	Для схемы управления №4	
	+	Командная кнопка – ХАС-А -2913	1	60784	60784	Для схемы управления №5	
	+	Командная кнопка – ХАС-А -2813	1	60930	60930	Для схемы управления №6	
25	6,3	Кабель ограничителя груза	1	60757	60759		
	9	Кабель ограничителя груза	1	60758	60760		
	12,5	Кабель ограничителя груза	1	60759	60761		
	18	Кабель ограничителя груза	1	60760	60763		
	25	Кабель ограничителя груза	1	60761	-		
26	+	Щуцер	1	60778	60778	ORTAC – PG7	

## Габатит МТУ 400

Таблица 12.3.2

Рис	Поз	Нп (м)	Наименование	Шт.	Полиспаст 2/1	Полиспаст 4/1	Примечание
					Каталожный номер		
19	1	+	Стяжка 5	2	60773	60773	
	2	6,3	Кабель командного прерывателя	1	60520	60520	Для исполнения с тележкой
	9		Кабель командного прерывателя	1	60521	60521	Для исполнения с тележкой
	12,5		Кабель командного прерывателя	1	60522	60522	Для исполнения с тележкой
	18		Кабель командного прерывателя	1	60523	60523	Для исполнения с тележкой
	25		Кабель командного прерывателя	1	60524	-	Для исполнения с тележкой
	2	6,3	Кабель командного прерывателя	1	60527	60527	Для исполнения без тележки
	9		Кабель командного прерывателя	1	60528	60528	Для исполнения без тележки
	12,5		Кабель командного прерывателя	1	60529	60529	Для исполнения без тележки
	18		Кабель командного прерывателя	1	60530	60530	Для исполнения без тележки
	25		Кабель командного прерывателя	1	60531	-	Для исполнения без тележки
	3	+	Штуцер металлический – D22	1	60775	60775	
	4	+	Кабель питающий	1	60555	60555	
	5	+	Штуцер	1	60776	60776	ORTAC – PG 21
	6	+	Кабель эл. тележки	1	60559	60559	
	7	+	Штуцер	1	60777	60777	ORTAC – PG 11
	8		Штуцер	1	60777	60777	ORTAC – PG 11
	9	6,3	Кабель микроподъема	1	60589	60591	
	9		Кабель микроподъема	1	60590	60592	
		12,5	Кабель микроподъема	1	60591	60593	
		18	Кабель микроподъема	1	60592	60595	
		25	Кабель микроподъема	1	60593	-	
	9а	6,3	Кабель I термозащиты	1	60632	60634	Этот кабель используется при исполнении с микроподъемом
		9	Кабель I термозащиты	1	60633	60635	
		12,5	Кабель I термозащиты	1	60634	60636	
		18	Кабель I термозащиты	1	60635	60638	
		25	Кабель I термозащиты	1	60636	-	
	9в	6,3	Кабель II термозащиты	1	60807	60809	Этот кабель используется при исполнении без микроподъема
		9	Кабель II термозащиты	1	60808	60810	
		12,5	Кабель II термозащиты	1	60809	60811	
		15	Кабель II термозащиты	1	-	60812	
		25	Кабель II термозащиты	1	60811	-	
	10	6,3	Кабель электродвигателя подъема	1	60675	60677	
		9	Кабель электродвигателя подъема	1	60676	60678	
		12,5	Кабель электродвигателя подъема	1	60677	60679	
		18	Кабель электродвигателя подъема	1	60678	60681	
		25	Кабель электродвигателя подъема	1	60679	-	
	11	+	Штуцер	1	60776	60776	ORTAC – PG 21
	12	+	Электропанель (коробка)	1	60923	60923	
	13	+	Шина профильная 35mm	1	60715	60715	L=320mm
	14;21	+	Концевой прижим	2	60716	60716	
	15	+	Клемма рядова 4mm	15	60722	60722	
	15а	+	Клемма зануляющая	1	60723	60723	
	16	+	Плита	1	60964	60964	
	17	+	Контактор 9A Ub=24V	1	61031	61031	ABB A9-30-01
	18	+	Контактор 12A Ub=24V	1	60968	60968	ABB A12-30-01
	19	+	Контактор 12A Ub=24V	1	60968	60968	ABB A12-30-01
	20	+	Контактор / 2NO+2NC / - Ub=24V	1	61030	61030	ABB A9-22-00
22	+	Кабельный мост - зануляющий	1	-	-	Основа – крышка эл. панели	
23	+	Профиль	1	60714	60714	L=350mm	
24	+	Шина профильная 35mm	1	60724	60724	L=280mm	
25;33	+	Концевой прижим	2	60716	60716		
26	+	Контактор / 2NO+2NC / - Ub=24V	1	60725	60725	ABB K6-22Z	
27	+	Шина профильная 35mm	1	60706	60706	L=150mm	
28	+	Контактор 6A Ub=24V	1	60707	60707	ABB B6-30-01	

Таблица 12.3.2 – продолжение

Рис	Поз	Нп (м)	Наименование	Шт.	Полиспаст 2/1	Полиспаст 4/1	Примечание
					Каталожный номер		
19	29	+	Контактор 6A Ub=24V	1	60707	60707	ABB B6-30-01
	30	+	Клемма рядовая 2,5mm	20	60711	60711	
	31	+	Таймер 0-10s, 24VAC	1	60713	60713	RE8RA11B
	32	+	Контактор 6A Ub=24V	1	60707	60707	ABB B6-30-01
	34	+	Трансформатор – 400/24V	1	60969	60969	P=50VA
	35	+	Планка	1	60698	60698	
	36	+	Концевой выключатель – КИ-Г1	1	60700	60700	
	37	+	Командная кнопка – ХАС-А -4913	1	60774	60774	Для схемы управления №1
		+	Командная кнопка – ХАС-А -4923	1	60780	60780	Для схемы управления №2
		+	Командная кнопка – ХАС-А -4813	1	60781	60781	Для схемы управления №3
		+	Командная кнопка – ХАС-А -4813	1	60782	60782	Для схемы управления №4
		+	Командная кнопка – ХАС-А -2913	1	60784	60784	Для схемы управления №5
		+	Командная кнопка – ХАС-А -2813	1	60930	60930	Для схемы управления №6
	38	6,3	Кабель ограничителя груза	1	60750	60752	
		9	Кабель ограничителя груза	1	60751	60753	
		12,5	Кабель ограничителя груза	1	60752	60754	
		18	Кабель ограничителя груза	1	60753	60756	
		25	Кабель ограничителя груза	1	60754	-	
	39	+	Штуцер	1	60778	60778	ORTAC – PG7

## Габатит МТУ 500

Таблица 12.3.3

Рис	Поз	Нп (м)	Наименование	Шт.	Полиспаст 2/1	Полиспаст 4/1	Примечание
					Каталожный номер		
19	1	+	Стяжка 5	2	60773	60773	
	2	6,3	Кабель командного прерывателя	1	60520	60520	Для исполнения с тележкой
	9		Кабель командного прерывателя	1	60521	60521	Для исполнения с тележкой
	12,5		Кабель командного прерывателя	1	60522	60522	Для исполнения с тележкой
	18		Кабель командного прерывателя	1	60523	60523	Для исполнения с тележкой
	25		Кабель командного прерывателя	1	60524	-	Для исполнения с тележкой
	2	6,3	Кабель командного прерывателя	1	60527	60527	Для исполнения без тележки
	9		Кабель командного прерывателя	1	60528	60528	Для исполнения без тележки
	12,5		Кабель командного прерывателя	1	60529	60529	Для исполнения без тележки
	18		Кабель командного прерывателя	1	60530	60530	Для исполнения без тележки
	25		Кабель командного прерывателя	1	60531	-	Для исполнения без тележки
	3	+	Штуцер металлический – D22	1	60775	60775	
	4	+	Кабель питающий	1	60555	60555	
	5	+	Штуцер	1	60776	60776	ORTAC – PG 21
	6	+	Кабель эл. тележки	1	60559	60559	
	7	+	Штуцер	1	60777	60777	ORTAC – PG 11
	8		Штуцер	1	60777	60777	ORTAC – PG 11
	9	6,3	Кабель микроподъема	1	60582	60584	
		9	Кабель микроподъема	1	60583	60585	
		12,5	Кабель микроподъема	1	60584	60586	
		18	Кабель микроподъема	1	60585	60588	
		25	Кабель микроподъема	1	60586	-	
	9а	6,3	Кабель I термозащиты	1	60625	60627	Этот кабель используется при исполнении с микроподъемом
		9	Кабел I термозащита	1	60626	60628	
		12,5	Кабель I термозащиты	1	60627	60629	
		18	Кабель I термозащиты	1	60628	60631	
		25	Кабель I термозащиты	1	60629	-	
	9в	6,3	Кабель II термозащиты	1	60800	60802	Этот кабель используется при исполнении без микроподъема
		9	Кабель II термозащиты	1	60801	60803	
		12,5	Кабель II термозащиты	1	60802	60804	
		18	Кабель II термозащиты	1	60803	60806	
		25	Кабель II термозащиты	1	60804	-	
	10	6,3	Кабель электродвигателя подъема	1	60668	60670	
		9	Кабель электродвигателя подъема	1	60669	60671	
		12,5	Кабель электродвигателя подъема	1	60670	60672	
		18	Кабель электродвигателя подъема	1	60671	60674	
		25	Кабель электродвигателя подъема	1	60672	-	

Таблица 12.3.3 – продолжение

Таблица 12.0.0 продолжение							
Рис	Поз	Нп (м)	Наименование	Шт.	Полиспаст 2/1	Полиспаст 4/1	Примечание
					Каталожный номер		
19	11	+	Штуцер	1	60776	60776	ORTAC – PG 21
	12	+	Электропанель (коробка)	1	60923	60923	
	13	+	Шина профильная 35mm	1	60715	60715	L=320mm
	14;21	+	Концевой прижим	2	60716	60716	
	15	+	Клемма рядова 4mm	15	60722	60722	
	15а	+	Клемма зануляющая	1	60723	60723	
	16	+	Плита	1	60697	60697	
	17	+	Контактор 12A Ub=24V	1	60968	60968	ABB A12-30-01
	18	+	Контактор 17A Ub=24V	1	60967	60967	ABB A16-30-01
	19	+	Контактор 17A Ub=24V	1	60967	60967	ABB A16-30-01
	20	+	Контактор / 2NO+2NC / - Ub=24V	1	60966	60966	ABB A16-22-00
	22	+	Кабельный мост - зануляющий	1	-	-	Основа – крышка электропанели
	23	+	Профиль	1	60714	60714	L=350mm
	24	+	Шина профильная 35 mm	1	60724	60724	L=280mm
	25;33	+	Концевой прижим	2	60716	60716	
	26	+	Контактор / 2NO+2NC / - Ub=24V	1	60725	60725	ABB K6-22Z
	27	+	Шина профильная 35 mm	1	60706	60706	L=150mm
	28	+	Контактор 6A Ub=24V	1	60707	60707	ABB B6-30-01
	29	+	Контактор 6A Ub=24V	1	60707	60707	ABB B6-30-01
	30	+	Клемма рядовая 2,5mm	20	60711	60711	
	31	+	Таймер 0-10s, 24VAC	1	60713	60713	RE8RA11B
	32	+	Контактор 6A Ub=24V	1	60707	60707	ABB B6-30-01
	34	+	Трансформатор – 400/24V	1	60969	60969	P=50VA
	35	+	Планка	1	60698	60698	
	36	+	Концевой выключатель – КИ-Г1	1	60700	60700	
	37	+	Командная кнопка – ХАС-А -4913	1	60774	60774	Для схемы управления №1
		+	Командная кнопка – ХАС-А -4923	1	60780	60780	Для схемы управления №2
		+	Командная кнопка – ХАС-А -4813	1	60781	60781	Для схемы управления №3
		+	Командная кнопка – ХАС-А -4813	1	60782	60782	Для схемы управления №4
		+	Командная кнопка – ХАС-А -2913	1	60784	60784	Для схемы управления №5
		+	Командная кнопка 2813	1	60930	60930	Для схемы управления №6
	38	6,3	Кабель ограничителя груза	1	60743	60745	
		9	Кабель ограничителя груза	1	60744	60746	
		12,5	Кабель ограничителя груза	1	60745	60747	
		18	Кабель ограничителя груза	1	60746	60749	
		25	Кабель ограничителя груза	1	60747	-	
	39	+	Штуцер	1	60778	60778	ORTAC – PG7

## Габатит МТУ 600

Таблица 12.3.4

Рис	Поз	Нп (m)	Наименование	Шт.	Полиспаст 2/1	Полиспаст 4/1	Примечание
					Каталожный номер		
19	1	+	Стяжка 5	2	60773	60773	
	2	6,3	Кабель командного прерывателя	1	60520	60520	Для исполнения с тележкой
	9		Кабель командного прерывателя	1	60521	60521	Для исполнения с тележкой
	12,5		Кабель командного прерывателя	1	60522	60522	Для исполнения с тележкой
	18		Кабель командного прерывателя	1	60523	60523	Для исполнения с тележкой
	25		Кабель командного прерывателя	1	60524	-	Для исполнения с тележкой
	2	6,3	Кабель командного прерывателя	1	60527	60527	Для исполнения без тележки
	9		Кабель командного прерывателя	1	60528	60528	Для исполнения без тележки
	12,5		Кабель командного прерывателя	1	60529	60529	Для исполнения без тележки
	18		Кабель командного прерывателя	1	60530	60530	Для исполнения без тележки
	25		Кабель командного прерывателя	1	60531	-	Для исполнения без тележки
	3	+	Штуцер металлический – D22	1	60775	60775	
	4	+	Кабель питающий	1	60554	60554	
	5	+	Штуцер	1	60776	60776	ORTAC – PG 21
	6	+	Кабель эл. Тележки	1	60559	60559	
	7	+	Штуцер	1	60777	60777	ORTAC – PG 11
	8		Штуцер	1	60777	60777	ORTAC – PG 11



Таблица 12.3.4 – продолжение

Рис	Поз	Нп (м)	Наименование	Шт.	Полиспастр 2/1	Полиспастр 4/1	Примечание
					Каталожный номер		
19	9	6,3	Кабель микроподъема	1	60575	60577	
		9	Кабель микроподъема	1	60576	60578	
		12,5	Кабель микроподъема	1	60577	60579	
		18	Кабель микроподъема	1	60578	60581	
		25	Кабель микроподъема	1	60579	-	
	9а	6,3	Кабель I термозащиты	1	60618	60620	Этот кабель используется при исполнении с микроподъемом
		9	Кабель I термозащиты	1	60619	60621	
		12,5	Кабель I термозащиты	1	60620	60622	
		18	Кабель I термозащиты	1	60621	60624	
		25	Кабель I термозащиты	1	60622	-	
	9в	6,3	Кабель II термозащиты	1	60793	60795	Этот кабель используется при исполнении без микроподъема
		9	Кабель II термозащиты	1	60794	60796	
		12,5	Кабель II термозащиты	1	60795	60797	
		18	Кабель II термозащиты	1	60796	60799	
		25	Кабель II термозащиты	1	60797	-	
	10	6,3	Кабель электродвигателя подъема	1	60661	60663	
		9	Кабель электродвигателя подъема	1	60662	60664	
		12,5	Кабель электродвигателя подъема	1	60663	60665	
		18	Кабель электродвигателя подъема	1	60664	60667	
		25	Кабель электродвигателя подъема	1	60665	-	
	11	+	Штуцер	1	60776	60776	ORTAC – PG 21
	12	+	Электропанель (коробка)	1	60831	60831	
	13	+	Шина профильная 35 mm	1	60715	60715	L=350mm
	14;21	+	Концевой прижим	2	60716	60716	
	15	+	Клемма рядовая 4mm	15	60722	60722	
	15а	+	Клемма зануляющая	1	60723	60723	
	16	+	Плита	1	60918	60918	
	17	+	Контактор 26A Ub=24V	1	60922	60922	ABB A26-30-00
	18	+	Контактор 30A Ub=24V	1	60921	60921	ABB A30-30-00
	19	+	Контактор 30A Ub=24V	1	60921	60921	ABB A30-30-00
	20	+	Контактор / 2NO+2NC / - Ub=24V	1	60920	60920	ABB A26-22-00
	22	+	Кабельный мост - зануляющий	1	-	-	Основа – крышка эл. панели
	23	+	Профиль	1	60714	60714	L=350mm
	24	+	Шина профильная 35mm	1	60724	60724	L=320mm
	25;33	+	Краен притискач	2	60716	60716	
	26	+	Контактор / 2NO+2NC / - Ub=24V	1	60725	60725	ABB K6-22Z
	27	+	Шина профильная 35 mm	1	60706	60706	L=150mm
	28	+	Контактор 6A Ub=24V	1	60707	60707	ABB B6-30-01
	29	+	Контактор 6A Ub=24V	1	60707	60707	ABB B6-30-01
	30	+	Клемма рядовая 2,5mm	20	60711	60711	
	31	+	Таймер 0-10s, 24VAC	1	60713	60713	RE8RA11B
	32	+	Контактор 6A Ub=24V	1	60707	60707	ABB B6-30-01
	34	+	Трансформатор – 400/24V	1	60919	60969	P=60VA
	35	+	Планка	1	60698	60698	
	36	+	Концевой выключатель – КИ-Г1	1	60700	60700	
	37	+	Командная кнопка – ХАС-А - 4913	1	60774	60774	Для схемы управления №1
		+	Командная кнопка – ХАС-А - 4923	1	60780	60780	Для схемы управления №2
		+	Командная кнопка – ХАС-А -4813	1	60781	60781	Для схемы управления №3
		+	Командная кнопка – ХАС-А -4813	1	60782	60782	Для схемы управления №4
		+	Командная кнопка – ХАС-А -2913	1	60784	60784	Для схемы управления №5
		+	Командная кнопка – ХАС-А -2813	1	60930	60930	Для схемы управления №6
	38	6,3	Кабель ограничителя груза	1	60736	60738	
		9	Кабель ограничителя груза	1	60737	60739	
		12,5	Кабель ограничителя груза	1	60738	60740	
		18	Кабель ограничителя груза	1	60739	60742	
		25	Кабель ограничителя груза	1	60740	-	
	39	+	Штуцер	1	60778	60778	ORTAC – PG7

Нп – высота подъема

**Примечание:** Электрооборудование может быть изготовлено также и с элементами других компаний. Стандартные электротехнические элементы заявляются по данным их заводских табличек.



Применение No 1

**З А К А З**

Запасных частей электротельфера, типа ....., заводского номера.....,  
 года производства ....., группы режима работы по ISO ....., электропитания:  
 напряжения.....; частота ..... Заказ согласно каталогу No .....

No	Наименование запасной части	Номер по каталогу	Число
1			
2			
3			
4			
5			
6			
7			
8			

Просим выслать запасные части на адрес:

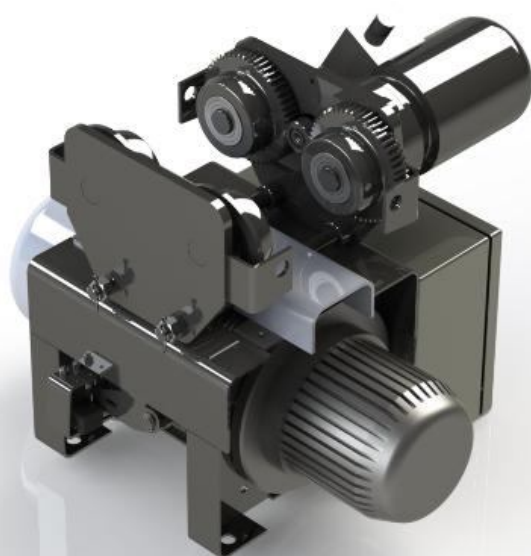
Вид заказа: .....

Дата : .....

Клиент: .....

*Примечание: 1. Даны электродвигателей и электроаппаратуры – от заводских этикеток.  
 2. Номер каталога указан в правом конце каждой страницы*

# YANTRA



## КАТАЛОГ ЧАСТЕЙ

ТАЛЬ ЭЛЕКТРИЧЕСКАЯ

Тип МТУ